

Instrucciones de Uso

BIENVENIDO A LA EXPERIENCIA Avenire RESIST™ home.

En estas instrucciones te explicaremos paso a paso cómo:

- > Realizar tu automuestreo
- > Preparar tu muestra para ser retirada
- > Ver tu resultado

¡Recuerda que puedes ver estas instrucciones en video escaneando el código QR ubicado en la tapa de la caja del kit o ingresando a

resisthome.avenire.com

ANTES DE COMENZAR...

Una muestra mal entregada puede generar dificultades en el análisis de la misma, por lo que es clave que sigas al pie de la letra las siguientes reglas:



A NO haber comido, bebido o fumado en los últimos 30 minutos.



B Encuentra un lugar tranquilo donde puedas seguir los pasos con calma.



C Lávate las manos mínimo 30 segundos con agua y jabón.



D Revisa que tengas todo dentro de tu kit:

- Embudo para toma de muestras
- Tapa para cerrar el tubo con la muestra ya tomada
- Bolsa para traslado de material biológico
- Instrucciones en papel
- 4 etiquetas con un código único (sólo necesitarás 3 etiquetas, la 4ta es de repuesto)
- Un par de guantes de látex
- Bolsa tipo courier para el envío final

¿ESTÁS LISTO?

OK, COMENCEMOS!

Por favor sigue cuidadosamente este paso a paso:



1. Ponte los guantes de látex.



2. Toma el embudo de toma de muestras: verás que tiene una marca con la palabra "Saliva".



3. Acumula saliva dentro de tu boca durante 3 minutos aproximadamente, este proceso no debe ser forzado, ¡tómate tu tiempo!

IMPORTANTE: la saliva debe cumplir con las siguientes características:

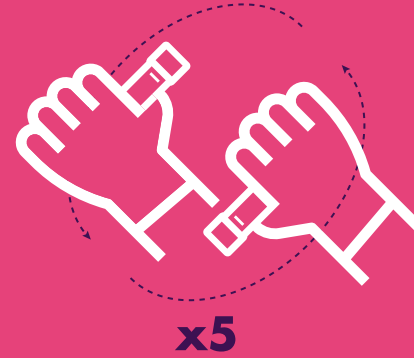
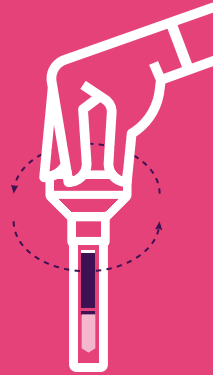
- Debe ser saliva líquida hasta la línea marcada con "Saliva" en el tubo.
- No puede incluir ningún tipo de flema, esputo o desgarró
- No puede incluir restos de alimentos

Tip: ¡Puedes masajear tus mejillas para activar tus glándulas salivares!

- 4.** Deposita la saliva dentro del embudo de toma de muestra.
- 5.** La saliva (líquida) debe alcanzar la línea indicada en el embudo de toma de muestra con la palabra "Saliva". No debe ser ni mucho más, ni mucho menos. Es normal tener que escupir más de una vez. **Si queda un poco de espuma más arriba de la línea no hay problema.**



- Sosteniendo el embudo en posición vertical, debes desmontar el embudo girando en sentido anti-horario. Verás como la saliva automáticamente es liberada para mezclarse con el líquido de inactivación viral.
- Luego la cabeza del embudo debe ser desechada.
- Inmediatamente tapar el tubo de toma de muestra con la tapa incluida en el kit, apretar firmemente.



- Gira el tubo de toma de muestras 5 veces para que tu saliva se mezcle completamente con el líquido de inactivación viral. A partir de este momento, de haber presencia de virus, este quedará inhabilitado para contagiar o generar algún daño.

**¡FELICIDADES,
ya has realizado
exitosamente tu
automuestreo!**

¡QUEREMOS RECIBIR TU MUESTRA!

AYÚDANOS CON EL ETIQUETADO Y EMBALAJE.



- Toma una de las etiquetas incluidas en el kit y pégala en el costado del tubo de toma de muestra.



- Introduce el tubo de toma de muestra en la bolsa de material biológico (bolsa transparente) y asegúrate de sellarla por completo.



- ¡Guarda una copia de la etiqueta ya que necesitarás tu número de muestra para saber tu resultado! *Tip: Puedes pegarla en tu billetera o en la parte de atrás de tu celular. Enviamos una etiqueta de más, por si se te pierde.*



- Quítate los guantes y lávate nuevamente las manos por mínimo 30 segundos con jabón y agua.



- Introduce la bolsa de material biológico junto con tu muestra dentro de la bolsa amarilla tipo courier.

- Retira el sello adhesivo de la bolsa tipo courier y asegúrate de sellarla bien.

- Pega una última etiqueta adhesiva con tu código* en el exterior de la bolsa tipo courier. **Pusimos una etiqueta extra en caso de que necesites un repuesto.*

¡TU MUESTRA ESTÁ LISTA PARA SER RETIRADA!

Ahora nuestro equipo de toma de muestras se encargará de llevar tu muestra a nuestro laboratorio para ser analizada.

Te notificaremos vía whatsapp y correo cuando tu resultado esté listo, luego sólo debes ingresar a resisthome.avenire.com y entrar a **Resultados**. Podrás ver tu resultado ingresando tu rut y código de muestra.



AYUDA: Si tienes cualquier duda o problema con tu muestra puedes escribirnos a resisthome@avenire.com.